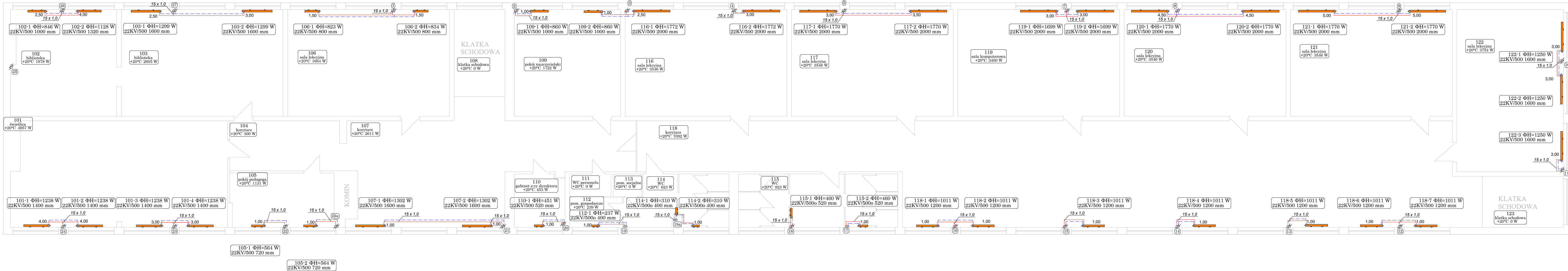


BUDYNEK GŁÓWNY - PIĘTRO 1



LEGENDA:

- ZASILANIE INSTALACJI C.O. PROWADZONE W POSADCE
- POWROT INSTALACJI C.O. PROWADZONE W POSADCE

nr pomieszczenia

025 sala przedszkolna
nazwa pomieszczenia
+20°C 3326 W
temperatura w pomieszczeniu

Zapotrzebowanie na ciepło [W]

nr grzejnika

025-1 ΦH=1662 W
nazwa grzejnika
22KV/500 2000 mm
wymiar grzejnika

1. NIEDOPUSZCZALNE JEST NARUSZANIE ELEMENTÓW KONSTRUKCYJNYCH BUDYNKU PODCZAS WYKONYWANIA INSTALACJI SANITARNYCH.
2. Wszystkie przejścia elementów instalacyjnych (went. grawitacyjnej, inst. sanitarnych, inst. elektrycznych i innych) przez elementy oddzielenia PPOŻ (ściany i stropy) zabezpieczyć do klasy odporności ściany lub stropu.

Temat: Modernizacja energetyczna budynku Szkoły Podstawowej w Łopusznie.				Rys: IS-3	
Adres: ul. Strażacka 5, 26-070 Łopuszno				Skala: 1:100	
Inwestor: Gmina Łopuszno ul. Konecka 12, 26-070 Łopuszno					
Branża: Sanitarna			Stadium: Projekt techniczny		
Tytuł rysunku: Rzut piętra 1 - instalacja CO		Nr uprawnień		Podpis:	Data:
Projektował: Piotr Cieplewicz		SWK/IS/0078/13			30.06.2025